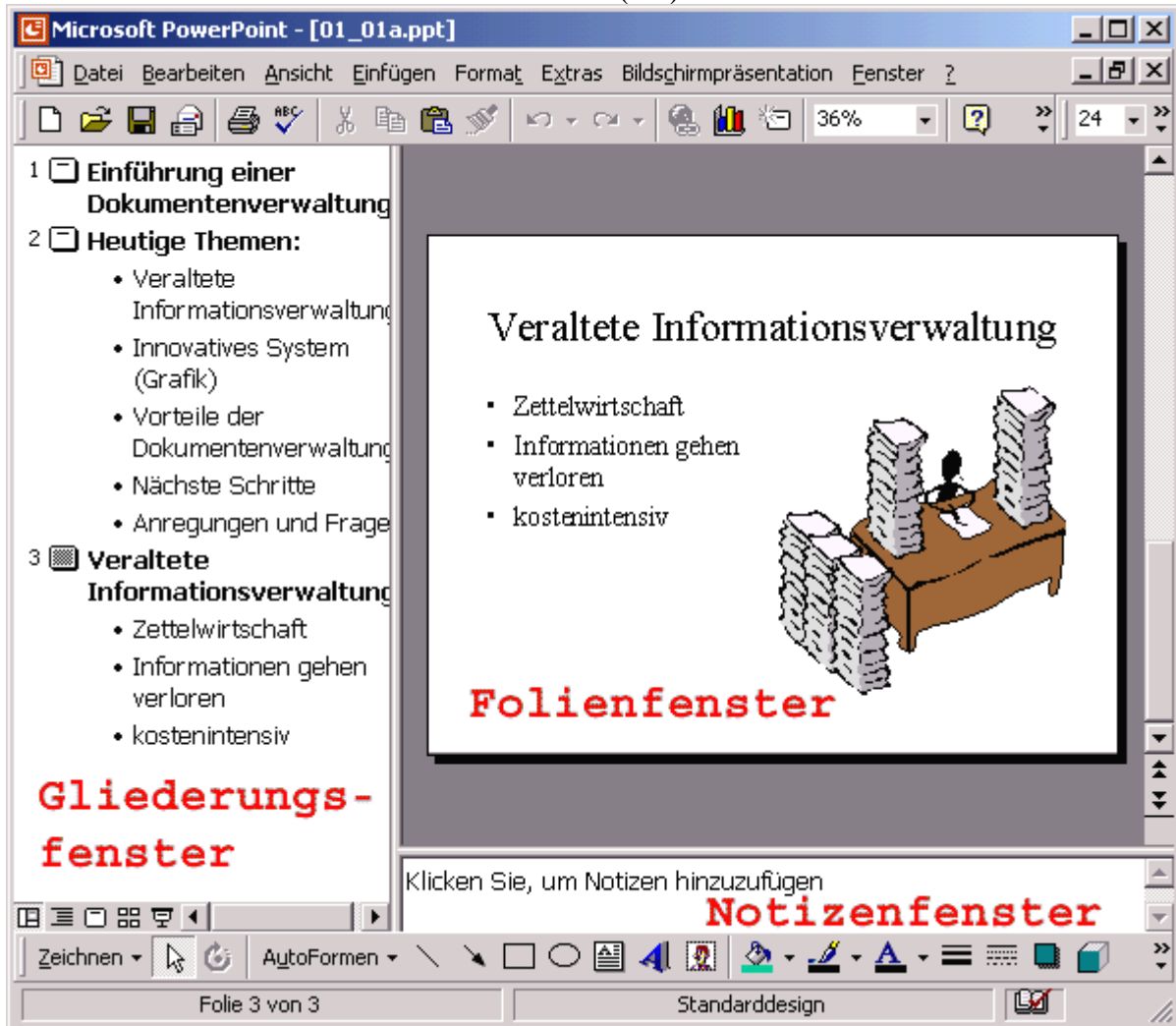


5. Grundlagen der Bedienung

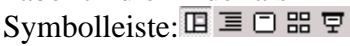
Fenster

- In der Normalansicht arbeitet man mit 3 Fenster (**rot**):



- Das **Folienfenster** zeigt die Folie, wie diese später auch bei der Präsentation gezeigt wird. Im **Gliederungsfenster**, wird der Text aller Seiten, die auf der allen Folien der Präsentation platziert sind, angezeigt. Das **Notizenfenster** dient der Stichwörterfassung für den Vortragenden und kann als Hilfestellung für den Vortragenden ausgedruckt werden.

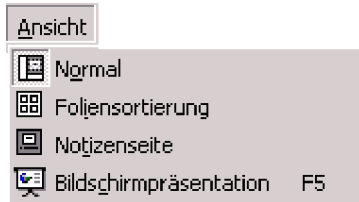
Ansichten

- Es gibt 6 bzw. 7 verschiedene Ansichten, die zum Teil nur über das Menü oder über die Symbolleiste am unteren Rand zu erreichen sind. Bei der Dokumentation beginne ich mit der Symbolleiste und gehe von links nach rechts. Um die Seite nicht mit Bildern zu überlanden, habe ich die Bilder als Link zum jeweiligen Namen der Ansicht hinterlegt.
Symbolleiste: 
- Normalansicht** - ist die Ansicht, in der wir bisher gewohnt waren zu arbeiten. Es zeigt ein Gliederungs-, Folien- und ein Notizenfenster. Das Folienfenster ist am größten.
- Gliederungsansicht** - zeigt Gliederungs-, Folien- und ein Notizenfenster. Das Gliederungsfenster ist am größten. Diese Ansicht ist auch geeignet, um die **Grob-** oder **Feingliederung** zu erstellen.
- Folienansicht** - zeigt das Folienfenster und das Gliederungsfenster mit einer einfachen

Nummerierung der Folien . Sehr beliebt zum Erstellen der Folien.

- [Foliensortierungsansicht](#) - zeigt die Folien in verkleinerter Darstellung wie auf einem Diatisch zur einfachen Veränderung der Reihenfolge.
- [Bildschirmpräsentation](#) - zeigt die aktuelle Folie in Präsentationsansicht über den kompletten Bildschirm.
- Nun folgen die Ansichten aus dem Menü. Die Normal- und Foliensortierungsansicht sind identisch mit den bereits zur Symbolleiste beschriebenen Ansichten und werden deshalb nicht noch einmal gesondert beschrieben.

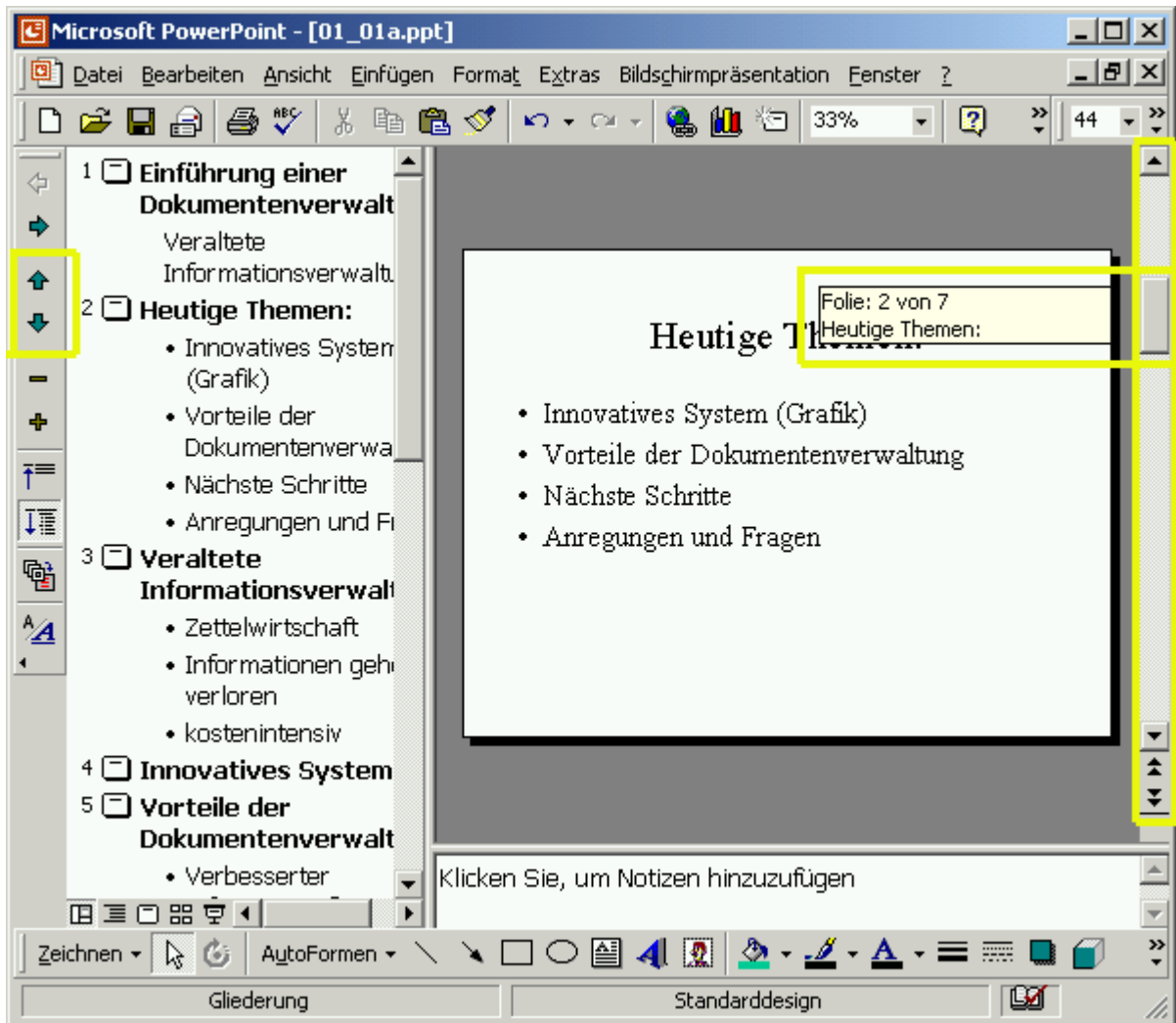
Menü:



- [Notizenseite](#) - zeigt eine A4-Seite mit der Folie in der oberen Hälfte und einem Textkasten für die Notizen in der unteren Hälfte.
- [Bildschirmpräsentation \(F5\)](#) - zeigt die Folie in Präsentationsansicht über den kompletten Bildschirm. Entgegen der Bildschirmpräsentation aus der Symbolleiste wird hier nicht die aktuelle sondern beginnend mit der ersten Folie die Bildschirmpräsentation gestartet.

Blättern

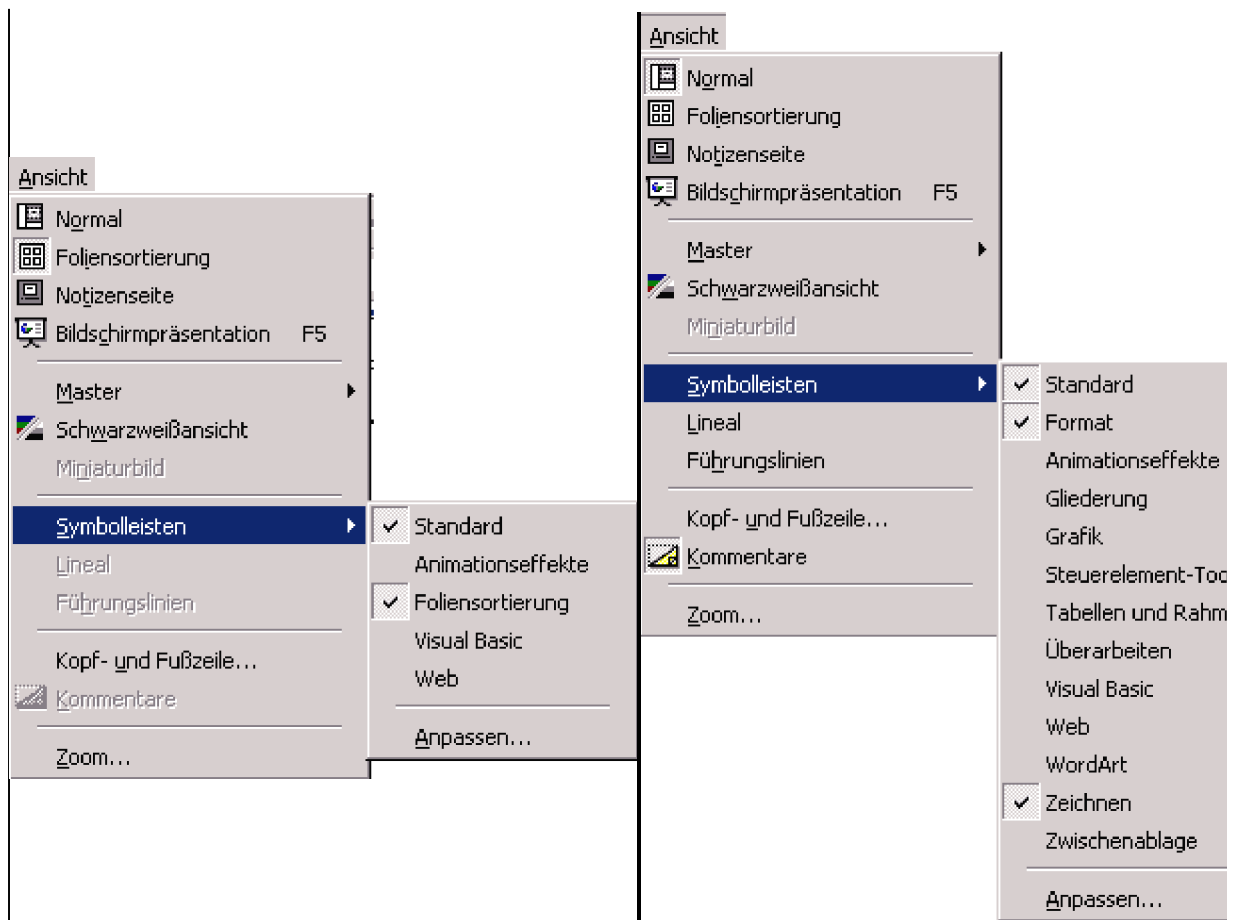
- Wenn eine Ansicht mit Gliederungsfenster aktiviert ist, gibt es die Möglichkeit über [Ansicht / Symbolleisten / Gliederung](#) die Gliederungsleiste anzuzeigen. Darüber kann über die Pfeile hoch und runter schrittweise zwischen den Folien gesprungen werden.
- Am rechten Bildrand sehen wir die Standard Bildlaufleiste. Über diese kann ebenfalls mit den Doppelpfeilen im unteren Bereich schrittweise zwischen den Folien gewechselt werden.
- Oder der Balken wird nach oben oder unten verschoben. Dabei wird Folie x von x, sowie die Überschrift der gewählten Folie angezeigt.



Symbolleisten

- Auf Funktionen der einzelnen Symbolleisten soll in diesem Kapitel nicht eingegangen werden. Aber es ist wichtig zu wissen, dass die Anzahl der verfügbaren Symbolleisten sehr stark von der Ansicht abhängig sind. Hier ein Vergleich der verfügbaren Symbolleisten in zwei verschiedenen Ansichten:

Foliensortieransicht	Normalansicht



- Später werden wir noch Symbolleisten kennen lernen, die nur in Verbindung mit bestimmten Objekten zur Verfügung stehen.

Autokorrektur

- Warum wird in Grundlagen der Bedienung bereits die Autokorrektur angesprochen? Ganz einfach, weil die ständige Änderung von kleinen Anfangsbuchstaben bei der Aufzählung in Großbuchstaben einfach nur nervt. Deshalb hier der Hinweis, wie das abgeschaltet werden kann. Dazu wird das Menü **Extras / Autokorrektur** aufgerufen. Im darauf folgenden Dialog gibt es den Punkt **Jeden Satz mit einem Großbuchstaben beginnen**. Hier besteht die Möglichkeit, durch entfernen des Hacken, zukünftig darauf zu verzichten:

